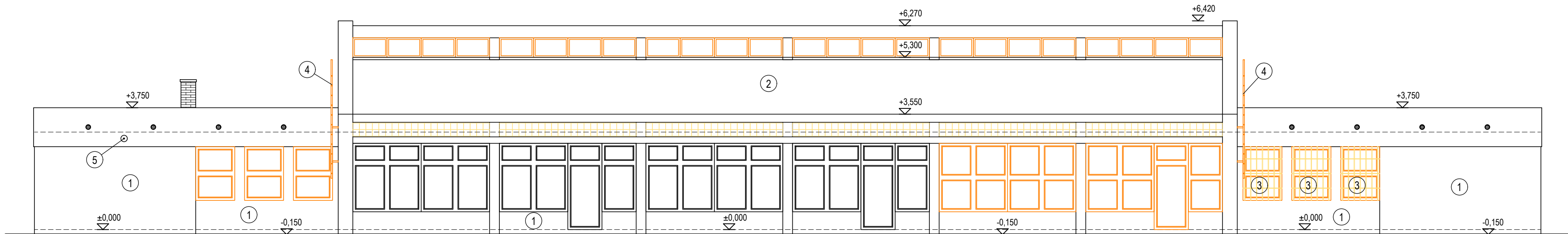


POHLEDY M1:100
POHLED ZÁPADNÍ

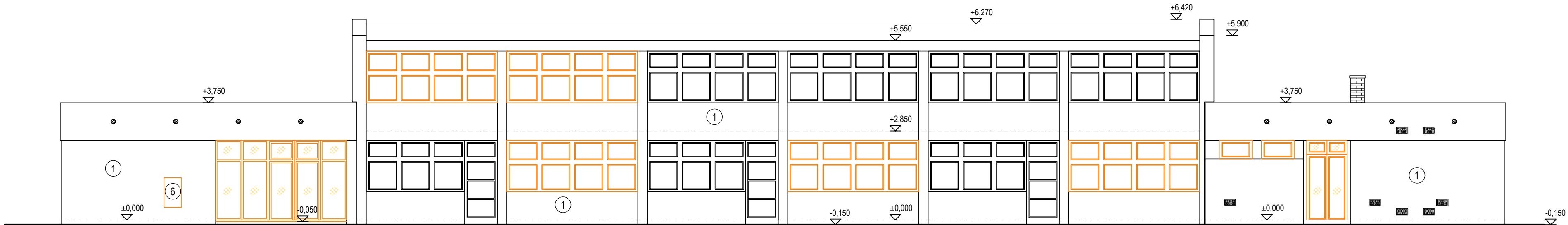


LEGENDA

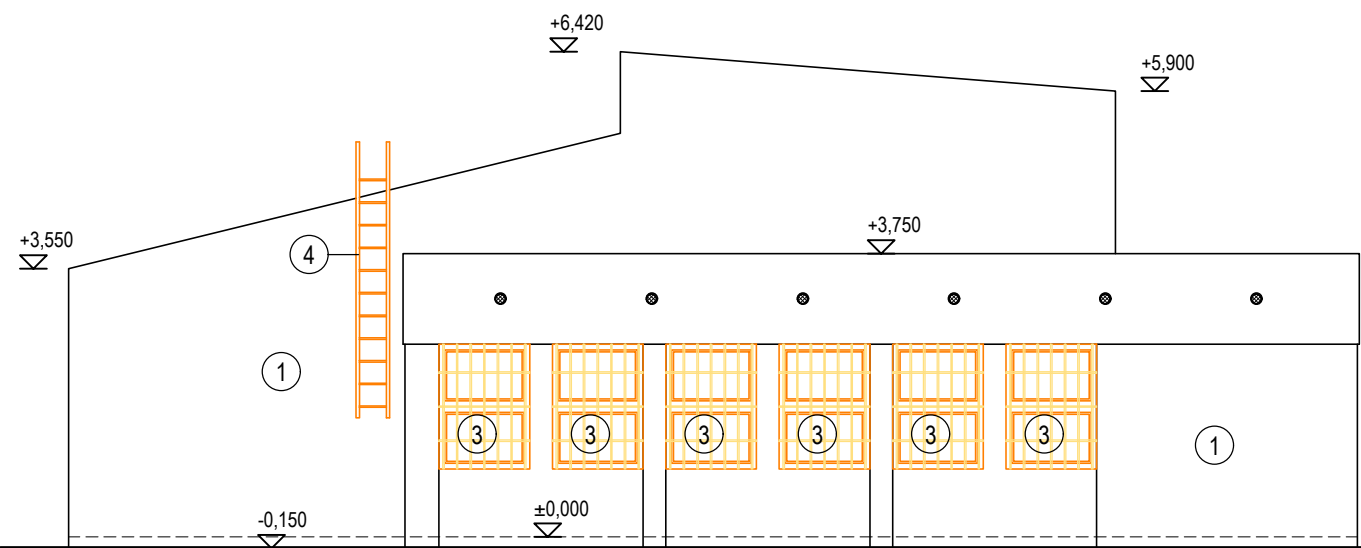
- ① BRÍZOLITOVÁ OMÍTKA
② PLECHOVÁ STŘEŠNÍ KRYTINA
③ OCELOVÉ MRÍŽE
④ STÁVAJÍCÍ OCELOVÝ ŽEBŘÍK
⑤ STÁVAJÍCÍ POTRUBÍ VZT
⑥ ROZVADĚČ

- STÁVAJÍCÍ KONSTRUKCE
○ STÁVAJÍCÍ ODVĚTRÁNÍ
□ BOURANÁ OKNA, DVEŘE
□ SKLOBETONOVÝ PÁS
□ BOURANÉ MRÍŽE
— BOURANÉ OK

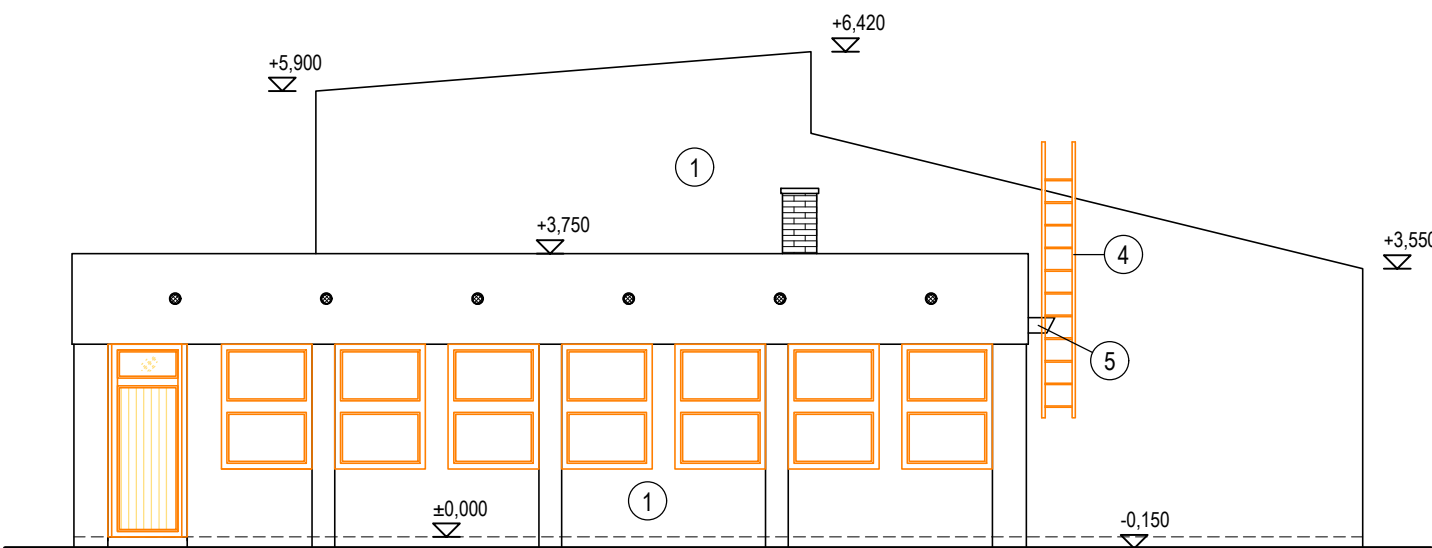
POHLED VÝCHODNÍ



POHLED JIŽNÍ



POHLED SEVERNÍ



REVIZE:	POPIS ZMĚNY:	DATUM:	VYPRACOVAL:

AKCE:	MŠ BRNO, PŠENÍK 18, p.o. DOVÝMĚNA OKEN A ZATEPLENÍ OBJEKTU - 1.etapa			STUPEŇ PD:	DVZ+DPS
INVESTOR A OBJEDNATEL:	Statutární město Brno, městská část Brno-střed Dominikánská 264/2, 601 69 Brno			OBJEKT:	SO 01 - OBJEKT MŠ
MÍSTO STAVBY:	Pšeník 18, Brno parc. č. 1601, 1602, k. ú. Štýřice			PROFESE:	D.1.1 - ARCHITEKTONICKO-STAVEBNÍ ŘEŠENÍ
GENERÁLNÍ PROJEKTANT:	INTAR a.s. Bezručova 811/1a, 602 00 Brno tel.: +420 543 422 211 www.intar.cz, info@intar.cz			ZAKÁZKOVÉ ČÍSLO:	20189261-4
VEDOUcí PROJEKTU:	ING. JOSEF KATOLICKÝ, jkatolicky@intar.cz			DATUM:	05/2020
HLAVNÍ INŽENÝR PROJEKTU:	ING. ARCH. B. LANCMAN, blancman@intar.cz			FORMÁT:	6 x A4
ZHOTOVITEL ČÁSTI:				KOPIE:	
ODPOVĚDNÝ PROJEKTANT:	Z. KRATOCHVÍLOVÁ, zkratochvilova@intar.cz			MĚŘÍTKO:	1:100
VYPRACOVAL:	ZDĚNKA KRATOCHVÍLOVÁ, zkratochvilova@intar.cz			VÝKRES:	POHLEDY Bourací práce
				EVIDENČNÍ ČÍSLO:	20189261_D.1.1_1.07
				ČÍSLO VÝKRESU:	1.07
				REVIZE:	